



Datenabgleich bei Mehrorteversion

- :: Hilfreiche Module
- :: Durchdachte Tools
- :: Zeitsparend
- :: Zukunftsorientiert

Insieme:
Aus dem Hause Curion Informatik AG

Die Vereinssoftware:
Mehr als nur eine Mitgliederverwaltung.

www.dievereinssoftware.ch

Inhaltsverzeichnis

1	EINLEITUNG	3
2	EINSTELLUNGEN USER-ID	3
3	DATENABGLEICH	5
3.1	Datenabgleich per E-Mail	5
3.1.1	Daten exportieren	5
3.1.2	Daten importieren	5
3.2	Datenabgleich via Internet	6
3.2.1	Einstellungen vornehmen	6
3.2.2	Datenabgleich vornehmen	7
3.2.3	Vorschläge Ablauf Datenabgleich	7

1 Einleitung

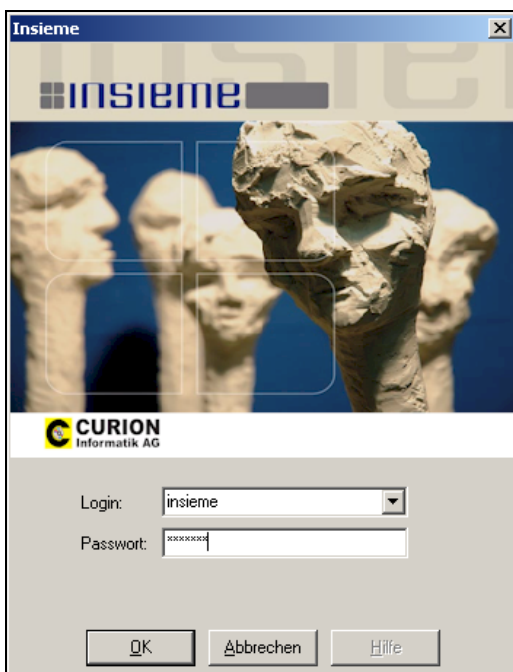
Bei der Mehrorteversion besteht die Möglichkeit die erfassten Daten unter den Vereins-Anwender (Usern) auszutauschen. So sind die Daten bei allen Anwendern auf dem neusten Stand.

2 Einstellungen USER-ID

Damit beim Datenaustausch keine Probleme entstehen, muss pro Anwender ein persönlicher Zahlenbereich (ID_OFFSET) vergeben werden.

Diese Anpassung des persönlichen Zahlenbereiches muss jeder Anwender bei seiner Installation vornehmen.

1. Schritt



Loggen Sie sich ein:

Login: insieme

Passwort: insieme

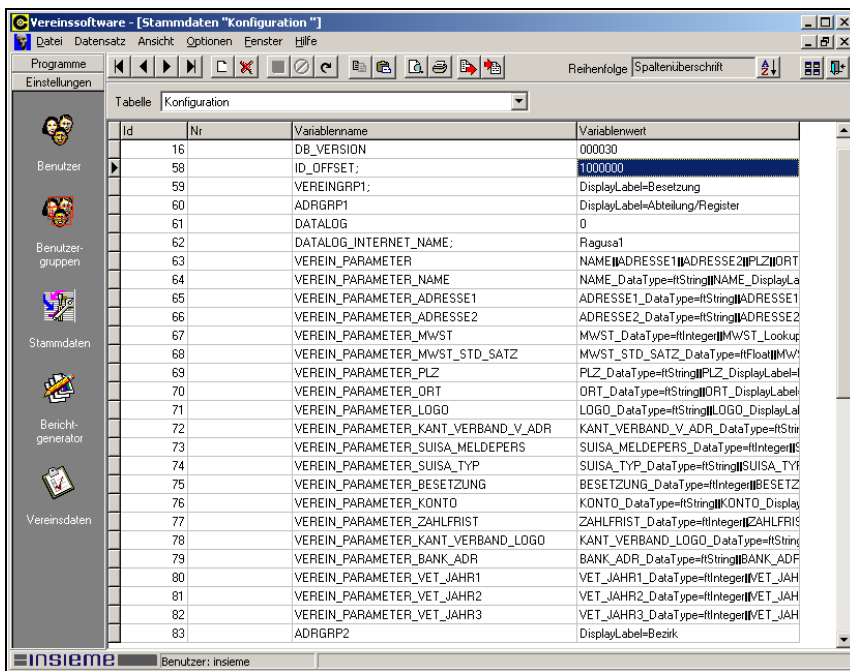
2. Schritt



Wählen Sie bei den "Einstellungen" die Rubrik "Stammdaten" aus.

Öffnen Sie die Tabelle "Konfiguration".

3. Schritt



Passen Sie den ID_OFFSET; mit Ihrem persönlichen Zahlenbereich an.

1. Entfernen Sie das ;
2. Tragen Sie Ihre Zahl ein

Vorschlag:

- 1'000'000 = Präsident
- 2'000'000 = Aktuar
- 3'000'000 = Kassier
- 4'000'000 = Dirigent
- 5'000'000 = Materialverwalter
- 6'000'000 =
- 7'000'000 =

Speichern Sie die Einstellungen und starten Sie INSIEME neu

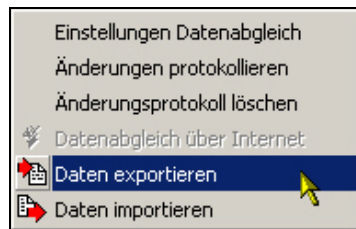
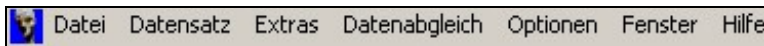
3 Datenabgleich

3.1 Datenabgleich per E-Mail

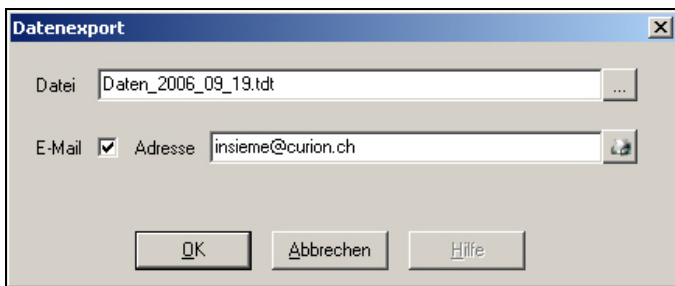
Bei Datenabgleich per E-Mail verteilen oder erhalten Sie Ihre erfassten Daten per E-Mail.

3.1.1 Daten exportieren

Wenn Sie nun Ihre Anpassungen bzw. Änderungen Ihren Vorstandkollegen verteilen wollen, können diese Daten exportiert und als E-Mail versandt werden.



Wählen Sie unter dem Menüpunkt "Datenabgleich" "Daten exportieren".

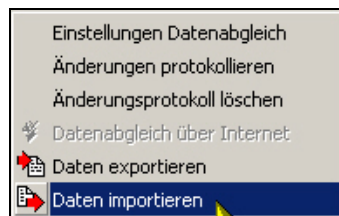
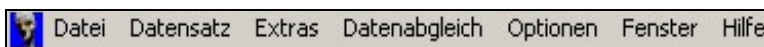


Es erscheint die Datenexportmaske mit dem Dateinamen.

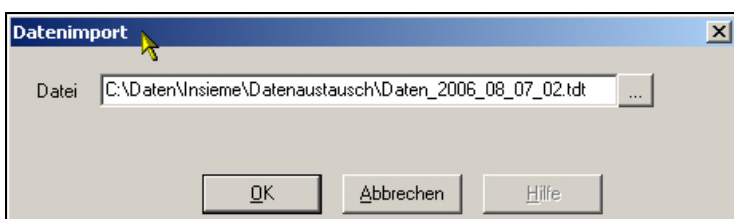
Schalten Sie den Knopf "E-Mail" ein. Nun können aus der Adressliste die gewünschten Empfänger auswählen. Drücken Sie den Knopf "OK". Nun wird ein E-Mail generiert mit den Daten im Anhang.

3.1.2 Daten importieren

Wenn Sie von Ihren Vorstandskollegen neue Daten per E-Mail erhalten, muss der Anhang auf Ihrem PC abgespeichert werden. Nun können Sie die Daten in Ihre INSIEME-Version importieren.



Wählen Sie unter dem Menüpunkt „Datenabgleich“ „Daten importieren“.



Es erscheint die Datenimportmaske.

Sobald Sie die  drücken, können Sie das Importfile auswählen.

Wenn Sie den Knopf "OK" drücken, werden Änderungen eingelesen.

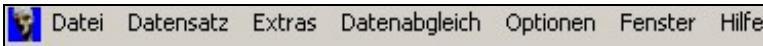
3.2 Datenabgleich via Internet

Bei Datenabgleich via Internet, werden die Daten direkt abgeglichen.

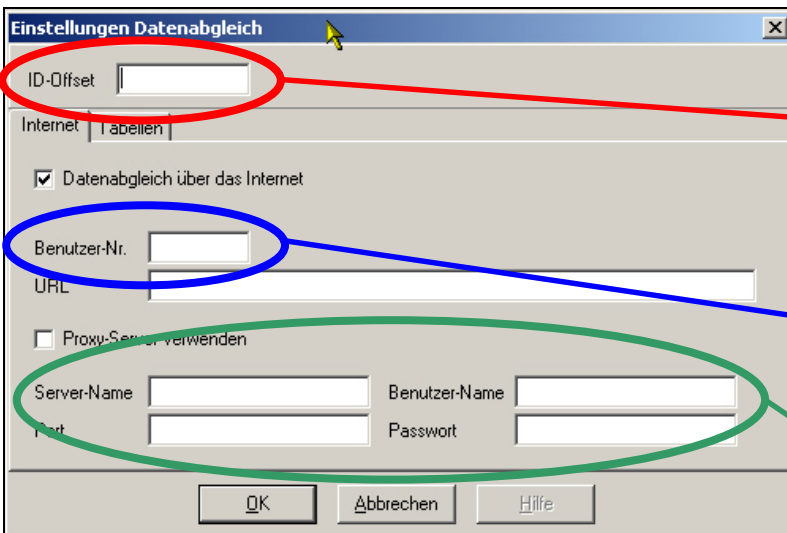
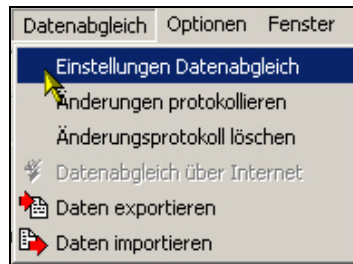
3.2.1 Einstellungen vornehmen

Menüpunkt Internet

Um den Datenabgleich durchführen zu können, müssen bei jedem Anwender einmal die folgenden Einstellungen gemacht werden.



Wählen Sie unter dem Menüpunkt "Datenabgleich" "Einstellungen Datenabgleich".



Füllen Sie die folgenden Felder aus.

Wird (sofern in der Konfiguration Pt. 2 Schritt 3) automatisch ausgefüllt.

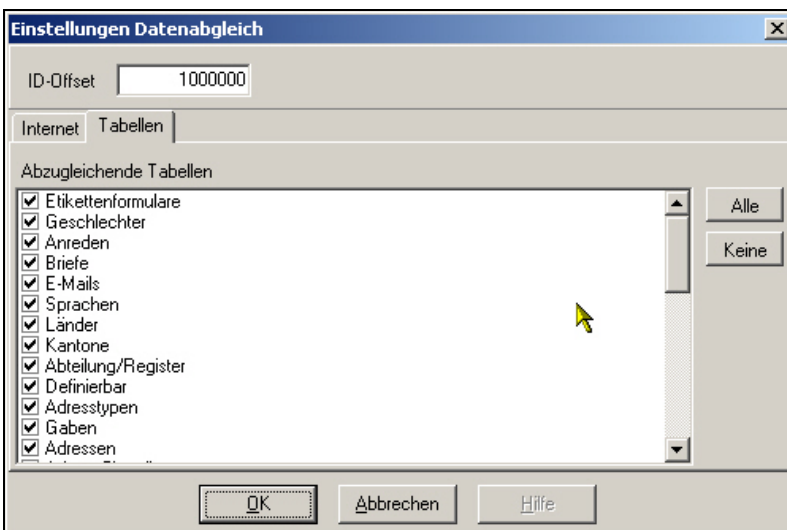
Ansonsten gemäss Ihrer Zuordnung eintragen.

Benutzer Nr. müssen Sie bei uns lösen (Telefon 081-257 05 50)

Muss in den meisten Fällen nicht ausgefüllt werden.

Um die Einstellungen zu speichern, drücken Sie "OK". Nun kann der Abgleich übers Internet erfolgen.

Menüpunkt Internet

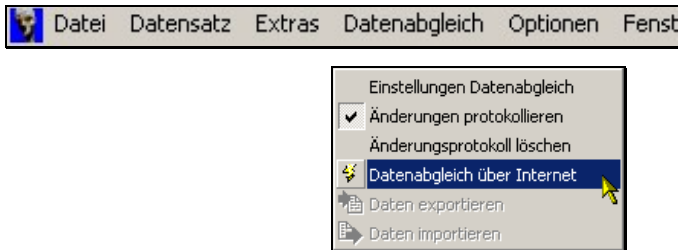


Unter dem Menüpunkt "Tabellen" können die Tabellen angegeben werden, welche jedes Mal ausgetauscht werden sollen.

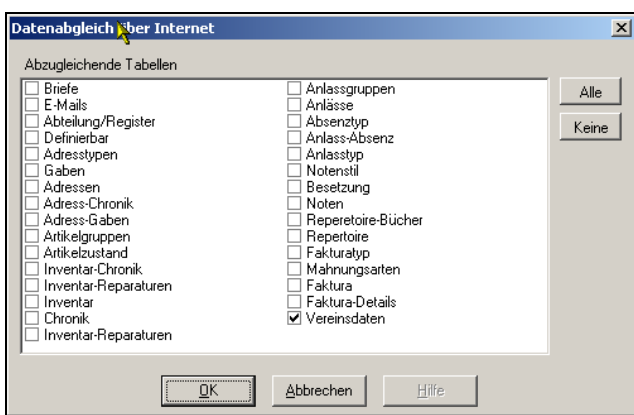
Sobald Sie "OK" drücken werden diese Einstellungen ebenfalls gespeichert.

3.2.2 Datenabgleich vornehmen

Damit Sie immer auf den neusten Daten arbeiten, sollten Sie nach dem Aufstarten von INSIEME einen Internetabgleich machen.



Wählen Sie unter dem Menüpunkt "Datenabgleich" "Datenabgleich über Internet".



Es wird eine Maske geöffnet. In dieser Maske sind alle Tabellen enthalten welche abgeglichen werden sollen.

In der Einstellungen Pt. 3.2.1 wurden die gewünschten Tabellen gekennzeichnet.

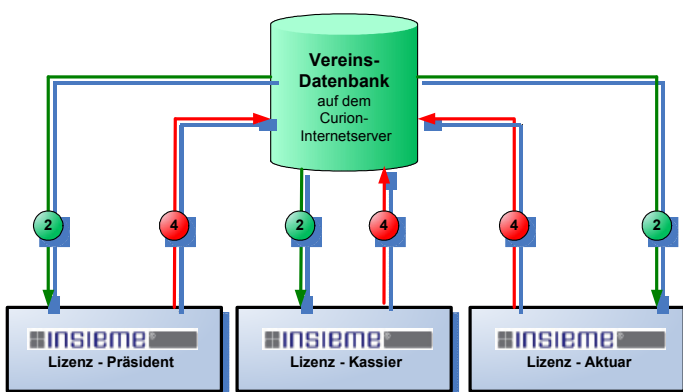
Sollten Sie nun zusätzliche Tabellen abgleichen wollen, können diese hier angegeben werden.

Sobald Sie "OK" drücken werden die Daten von den anderen Anwendern heruntergeladen. Ihre Daten werden auf das Internet hochgeladen.

Nun arbeiten Sie mit den neusten Daten.

Sobald Sie fertig sind und die Daten für die anderen Anwender bereitstellen wollen, führen Sie einen "Datenabgleich übers Internet" durch.

3.2.3 Vorschlage Ablauf Datenabgleich



1. INSIEME starten
2. Daten herunterladen ("Datenabgleich übers Internet" durchführen)
3. Arbeiten mit INSIEME
4. Daten hochladen ("Datenabgleich übers Internet" durchführen)