



Update INSIEME[®]-Version 12

- :: Hilfreiche Module
- :: Durchdachte Tools
- :: Zeitsparend
- :: Zukunftsorientiert

Insieme:
Aus dem Hause Curion Informatik AG

Die Vereinssoftware:
Mehr als nur eine Mitgliederverwaltung.

www.dievereinssoftware.ch

Update INSIEME®-Version 12

Sehr geehrter INSIEME® - Anwender

Aus den verschiedenen internen Ideen und den eingegangenen Anwenderwünschen haben wir eine neue Version von INSIEME® zusammengestellt.

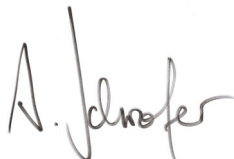
Weitere hilfreiche Funktionen und Anpassungen wurden in die INSIEME®-Version 12 integriert. Zudem haben wir interne Strukturanpassungen an der Software vorgenommen.

Wir sind überzeugt, dass mit der neuen Version die Vereinsorganisation weiter optimiert wird.

Bitte lesen Sie vor dem Installieren die Anleitung durch (speziell die Punkte 1+2).

Freundliche Grüsse

Curion Informatik AG



Adriano Schrofer
Geschäftsführer

Unsere Partner:



Bildhauer-Atelier
Sepp Pfiffner
Bahnhofstrasse 3
7023 Haldenstein

Hersteller unseres INSIEME®-Kopfes



Inhaltsverzeichnis

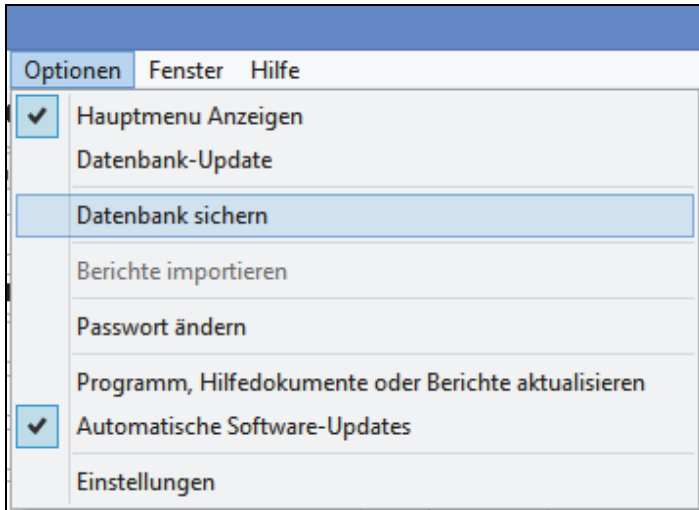
EINLEITUNG	4
1 WICHTIGE HINWEISE	4
1.1 Sicherung erstellen	4
1.2 Eigene Berichte sperren	4
2 INSTALLATION INSIEME®-VERSION 12.....	5
2.1 Berichte aktualisieren.....	6
DIE NEUERUNGEN	8
3 MODUL ADRESSEN	8
3.1 Feldnamen umbenennen	8
3.2 Stammdatentabelle Konfiguration	8
3.3 Anpassung Grösse Felder	9
3.4 Ausbau Filter	9
4 BERICHTE	9
4.1 Teilnehmerliste Kurse.....	9
4.2 Kompakte Berichte für Finanzbuchhaltung	9
5 DATENSTRUKTUR	9
6 BEDIENERHANDBÜCHER.....	9
SCHLUSSWORT	9

EINLEITUNG

1 Wichtige Hinweise

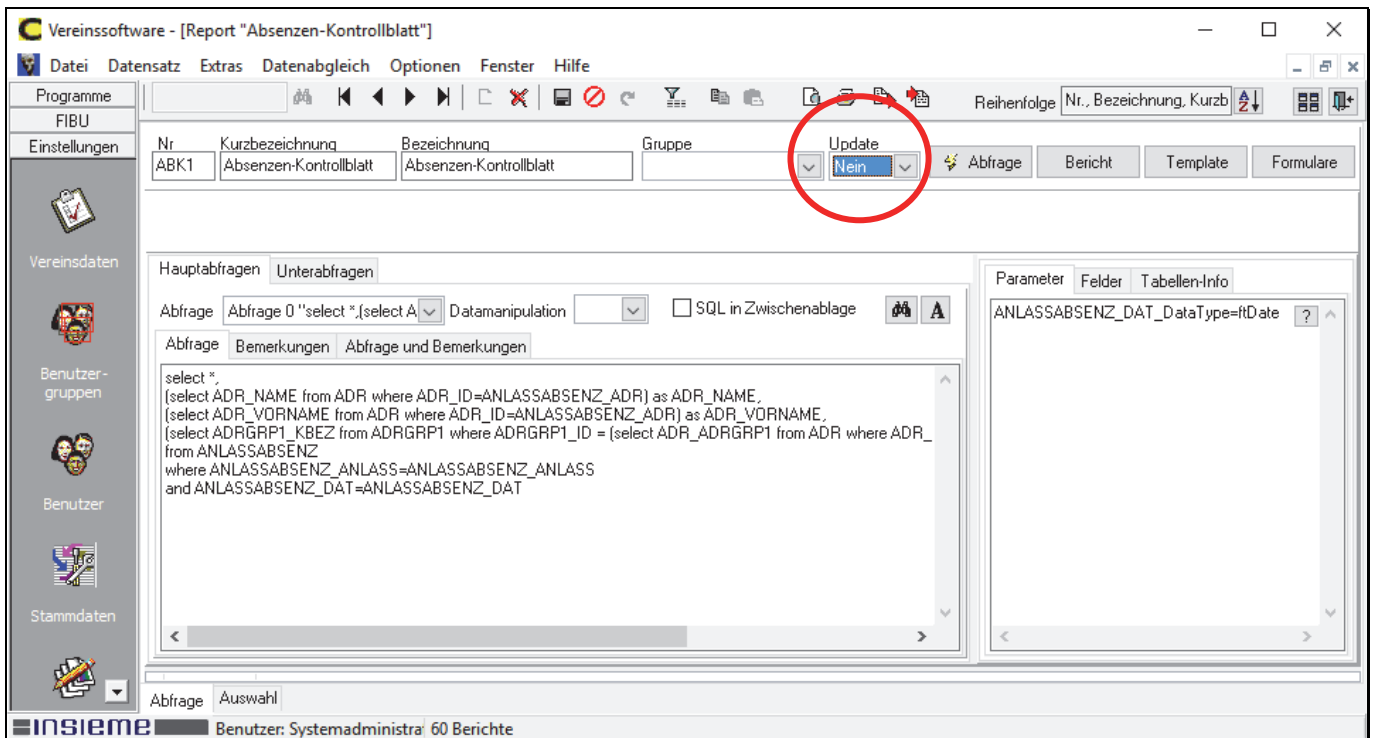
1.1 Sicherung erstellen

Bevor Sie die INSIEME®-Version 10 installieren, sichern Sie Ihre Datenbank insieme.ins (c:/software/curion/insieme)



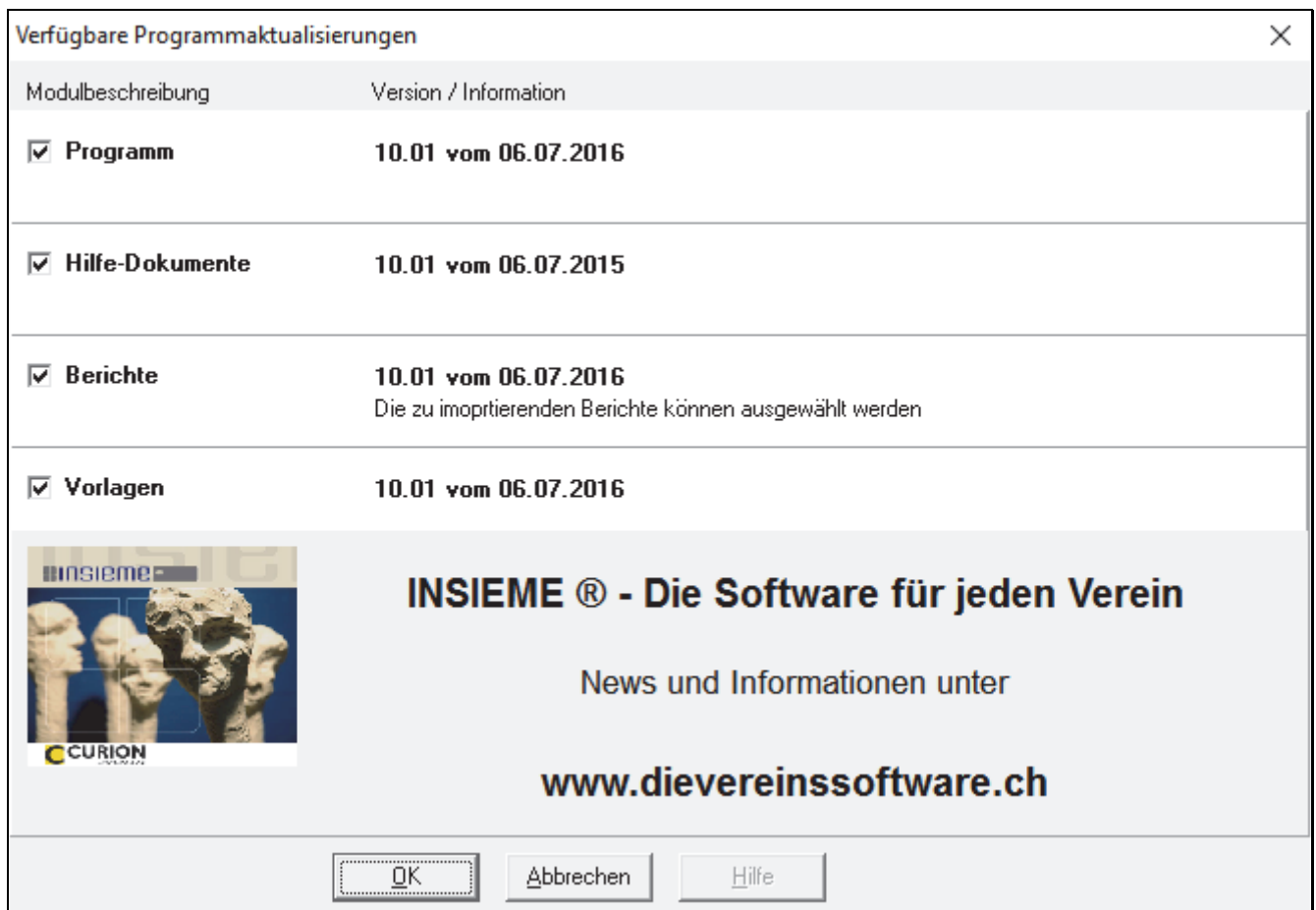
1.2 Eigene Berichte sperren

Wenn Sie speziell angepasste Berichte haben, müssen diese im Berichtsgenerator mit Update „Nein“ markiert sein. So werden diese durch unsere angepassten Berichte nicht überschrieben.



2 Installation INSIEME®-Version 12

Sobald Sie INSIEME® aufstarten wird das Programmaktualisierungsfenster geöffnet.

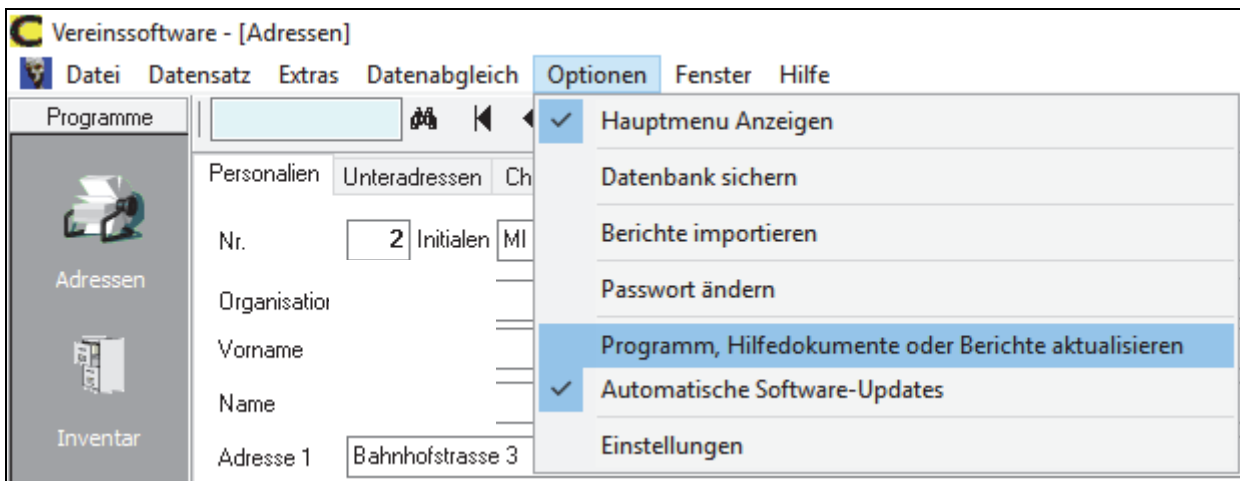


Tipp

Sollten Sie über keine aktuelle Datensicherung verfügen, dann drücken Sie den Knopf Abbrechen und erstellen Sie eine Sicherung gemäss Punkt 1.1.

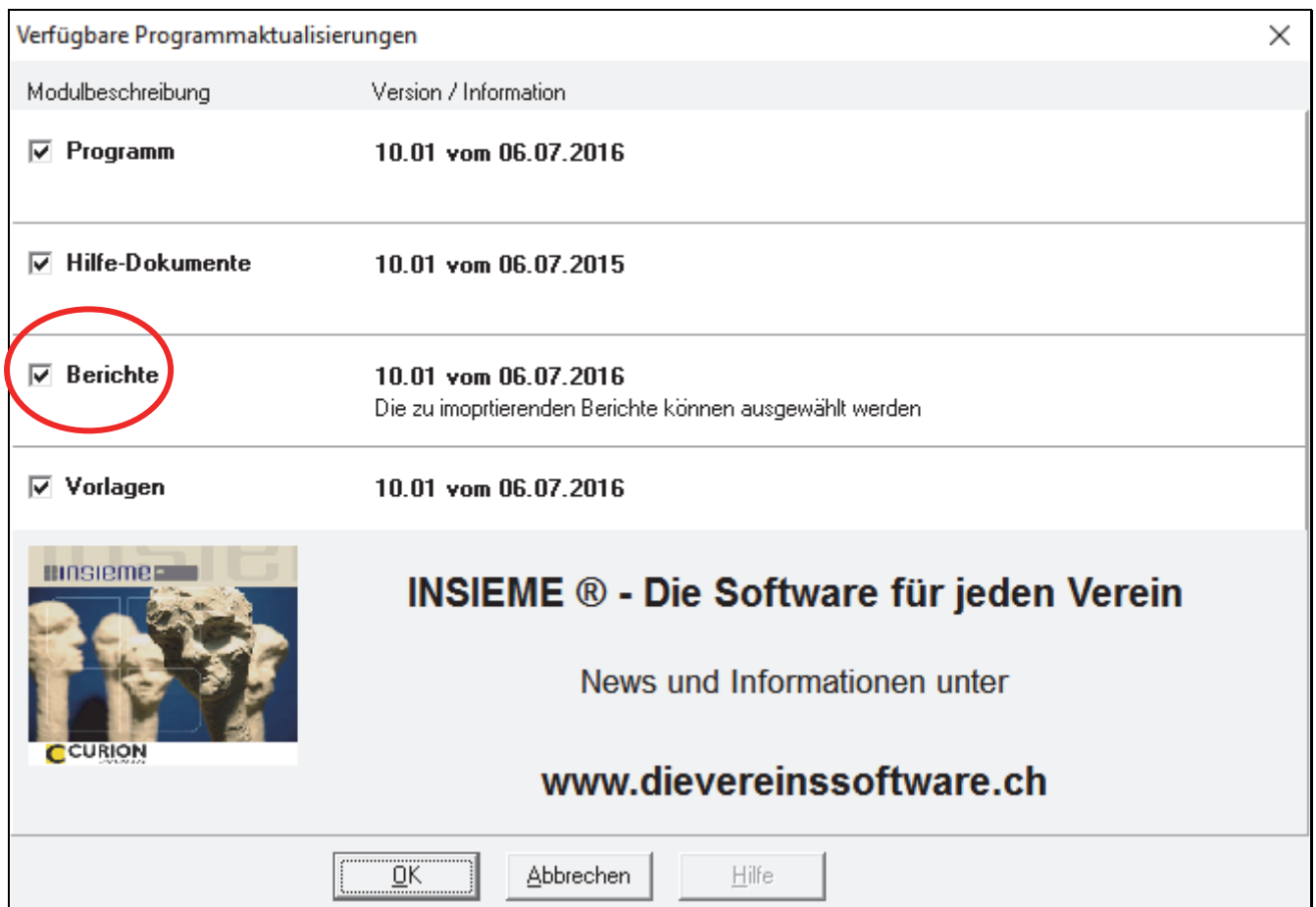
Wenn Sie die Programmaktualisierung und die angepassten Berichte importieren wollen, dann drücken Sie den Knopf OK.

Das Programmaktualisierungsfenster können Sie über den Menüpunkt Optionen öffnen.

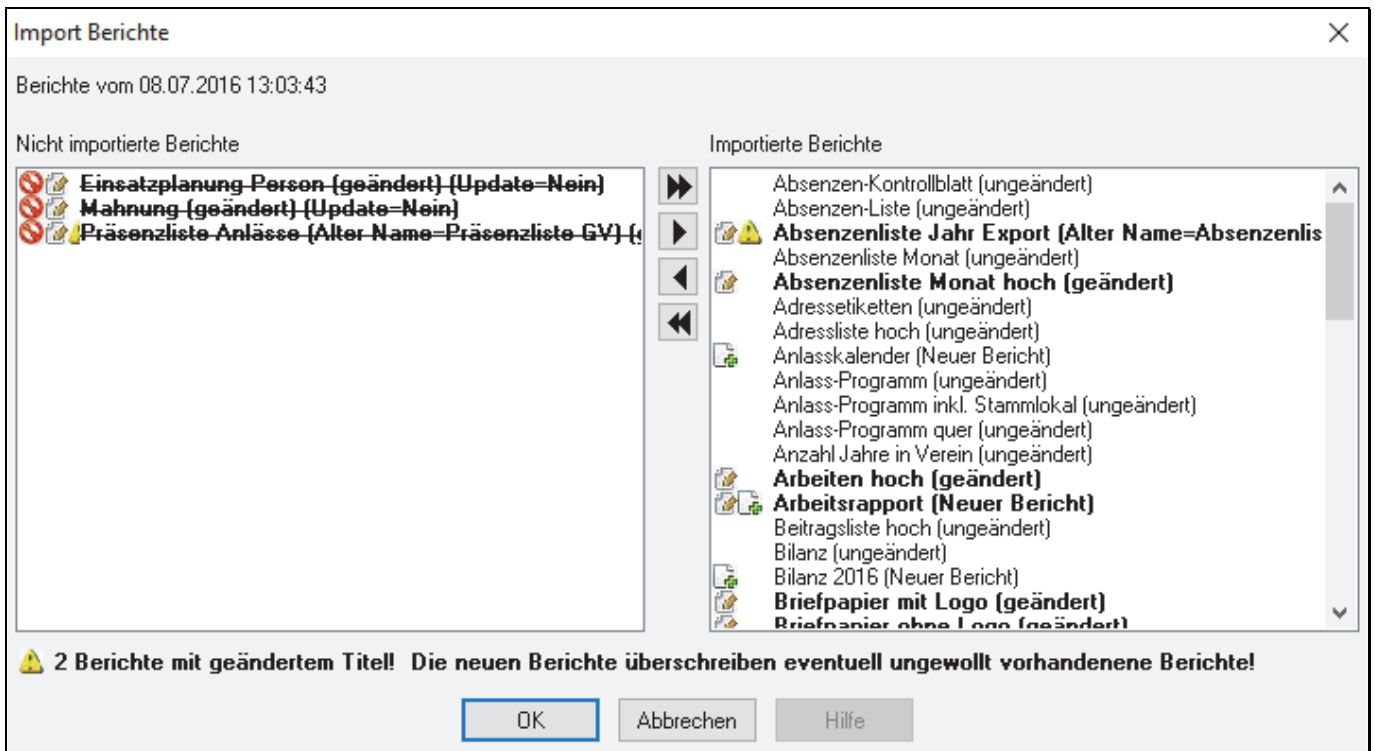


2.1 Berichte aktualisieren

Die neuen und angepassten Berichte können vom Server heruntergeladen werden. Drücken Sie den Menüpunkt „Optionen“ - „Programm, Hilfedokumente oder Berichte aktualisieren“.



Die zu importierenden Berichte werden aufgelistet.

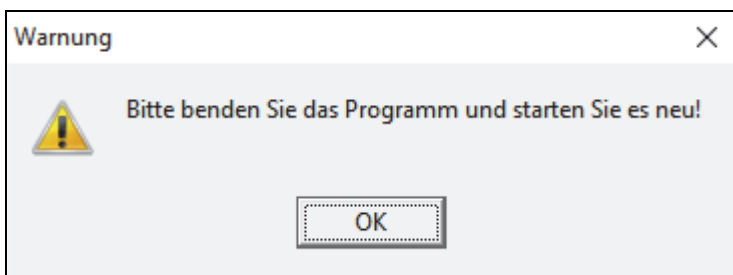


Durchgestrichene Berichte sind im Berichtsgenerator mit Update „Nein“ markiert. Sollen diese Berichte trotzdem importiert werden, so können diese mit den Pfeiltasten in das rechte Fenster verschoben werden.

Hier werden alle Berichte aufgelistet, welche importiert werden.

Mit den Pfeiltasten nach links können Berichte für den Import entfernt werden.

Wenn die Aktualisierung durchgeführt wurde erscheint folgendes Fenster.



Schliessen Sie nun INSIEME®. Sobald INSIEME® das nächste Mal aufgestartet wird, werden die Neuerungen und Berichte/Listen im Hintergrund aktiviert.

DIE NEUERUNGEN

3 Modul Adressen

3.1 Feldnamen umbenennen

In der Adressmaske können die Feldnamen individuell umbenannt werden.

The screenshot shows the 'Personalien' tab of the INSIEME address form. The form is divided into several sections. The top section contains fields for 'Nr.', 'Initialen', 'Titel', 'Geschlecht', 'Anrede', and 'Mitglieder Nr.'. The middle section contains 'Verein', 'Ort', 'Vorname', 'Vorname 2', 'Name', 'Name 2', 'Adresse 1', 'Adresse 2', 'PLZ / Ort', and 'Bürgerort'. The bottom section contains 'Sprache', 'Beruf', 'Land', 'Bank', 'Kanton', 'Konto', 'Nationalität', 'Zivilstand', 'Bezugsperson', and 'Bemerkungen'. On the right side, there are fields for 'Tel. Privat', 'Tel. Gesch.', 'Mobiltel.', 'Fax', 'E-Mail 1', 'E-Mail 2', 'WWW', 'Geboren', 'Alter', 'Gestorben', 'Abteilung/Register', 'Region', and 'Man.Anrede'. Several field labels are highlighted in yellow, indicating they have been customized: 'Initialen', 'Mitglieder Nr.', 'Ort', 'Vorname 2', 'Name 2', 'Bürgerort', 'Sprache', 'Beruf', 'Land', 'Bank', 'Kanton', 'Konto', 'Nationalität', 'Zivilstand', 'Fax', 'Abteilung/Register', and 'Region'.

3.2 Stammdatentabelle Konfiguration

Damit die Feldnamen umbenannt werden können, muss in der Stammdatentabelle der benötigte Eintrag erstellt werden

Variablenname	Variablenwert
ADR_INITIALEN_CAPTION	Initialen
ADR_LIZENZ_CAPTION	Mitglieder Nr.
ADR_ORTVEREIN_CAPTION	Ort
ADR_VORNAME2_CAPTION	Vorname 2
ADR_NAME2_CAPTION	Name 2
ADR_BUERGERORT_CAPTION	Bürgerort
ADR_SPRACHE_CAPTION	Sprache
ADR_LAND_CAPTION	Land
ADR_KANTON_CAPTION	Kanton
ADR_NATIONALITAET_CAPTION	Nationalität
ADR_BERUF_CAPTION	Beruf
ADR_BANK_CAPTION	Bank
ADR_KONTO_CAPTION	Konto
ADR_ZIVILSTAND_CAPTION	Zivilstand
ADR_FAX_CAPTION	Fax
ADRGRP1	DisplayLabel=Abteilung/Register
ADRGRP2	DisplayLabel=Region

3.3 Anpassung Grösse Felder

In der Adressmaske wurden einzelne Felder vergrössert.

3.4 Ausbau Filter

Der Filter wurde mit den Tabellen Veranstaltungen und von-bis erweitert.

4 Berichte

4.1 Teilnehmerliste Kurse

Neue Berichte für Teilnahme an Kursen hoch und quer.

4.2 Kompakte Berichte für Finanzbuchhaltung

Die Berichte Erfolgsrechnung, Bilanz und Budget wurde die Formatierung kompakter gestaltet



Tipp

Sollten die neuen Berichte nicht sichtbar sein, dann müssen Sie diese bei den Einstellungen → Benutzergruppen freischalten.

5 Datenstruktur

Anpassung Datenstruktur intern.

6 Bedienerhandbücher

Die Bedienerhandbücher wurden überarbeitet.

SCHLUSSWORT

Wir sind sicher, dass sich unsere Vereinssoftware INSIEME® mit der Integration der verschiedenen Ideen und Wünsche noch mehr von einer normalen Mitgliederverwaltung abgrenzen wird.

Nun wünschen wir Ihnen viel Erfolg beim Installieren des INSIEME®-Version 12 und anschliessend viel Spass beim Einsatz der Neuerungen.

Sollten Sie Fragen haben, dann sind wir gerne für Sie da.

Ihr INSIEME®-Team