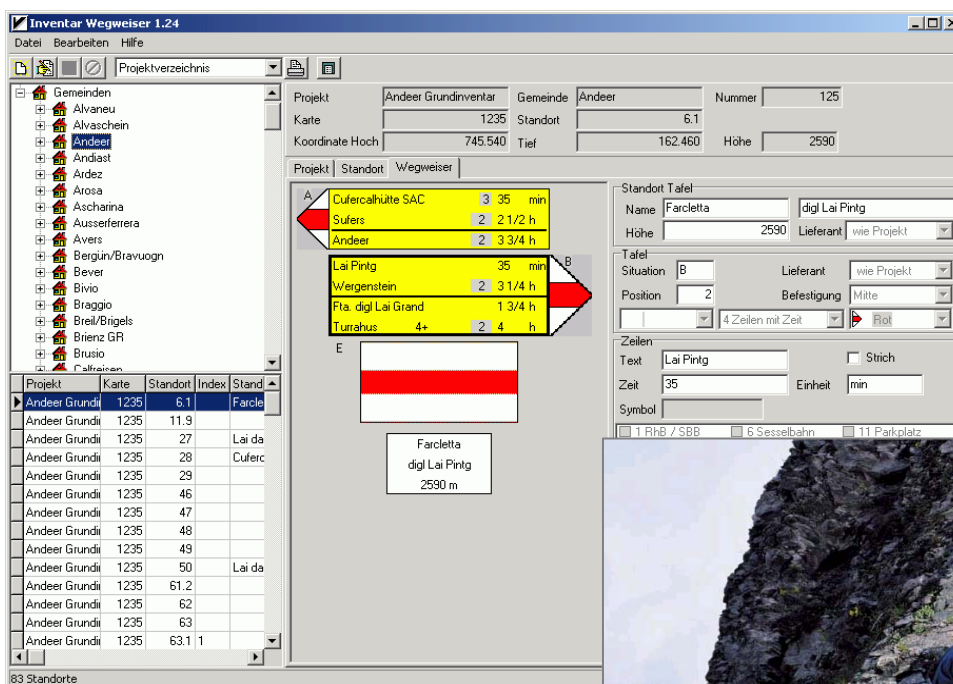


# Wegweiser-Inventar

## Highlights:

- Erstellung des Wandertafel-Layouts
- Detaillierte Beschreibung des Standortes inklusive Skizze
- Inventar pro Route und Gemeinde



## Kurzbeschreibung:

Die Applikation Wegweiser-Inventar dient zur Erfassung, Bestellung und Verwaltung der verschiedenen Wegweiser tafeln der Wanderwege im Kanton Graubünden. In dieser Software-Lösung werden verschiedene Projekte (Wanderrouten) eröffnet. Da diese Wanderrouten durch verschiedene Gemeindegebiete verlaufen können, werden zu jeder Wanderroute die entsprechenden Gemeinden zugeteilt. In den Wanderrouten werden alle Wegweiserstandorte mit der benötigten Beschreibung, Skizze und den erforderlichen Tafeln erfasst. Verschiedenste Listen und Berichte wie Projektverzeichnis, Routenbeschreibung inkl. Wegweiser tafellayout etc. können nach der Erfassung gedruckt werden.