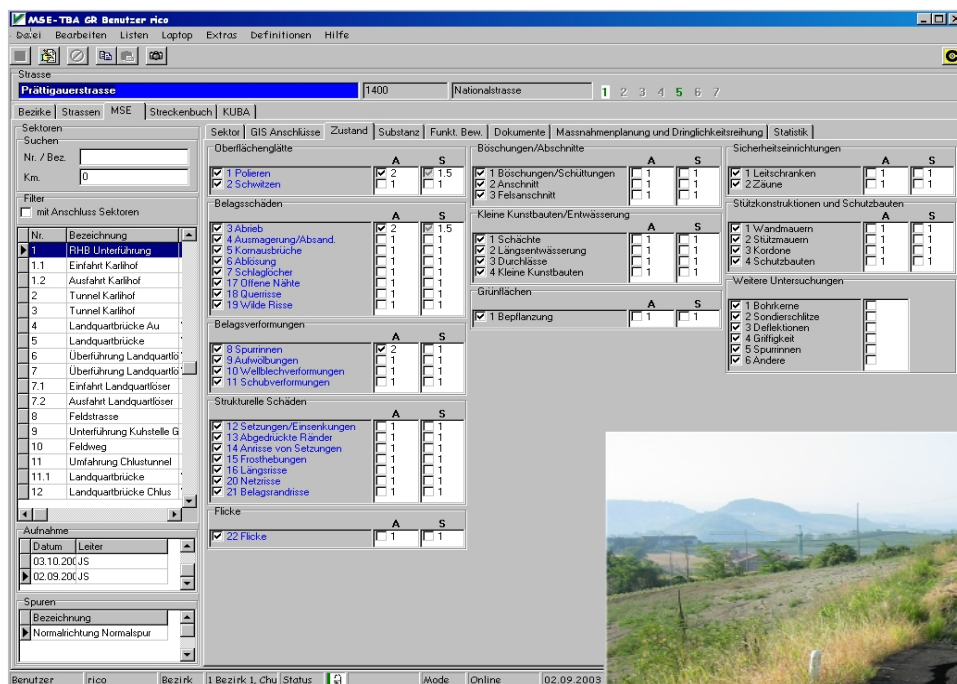


Strassen-Management (MSE)

Highlights:

- Logische Verknüpfung des gesamten Strassennetzes
- Erstellung des Massnahmeplanes für die Erhaltung des Strassennetzes
- Budgetierung der Erhaltungs- und Erneuerungsmassnahmen



Kurzbeschreibung:

In der Software-Lösung „MSE“ können Strassenzustände erfasst und berechnet werden. In den Stammdaten werden die einzelnen Strassenzüge, Abzweigungen, Sektoren, Belagstypen, etc. erfasst. Sobald alle Angaben definiert sind, beginnt die Aufnahme des Zustandes der einzelnen Strassenabschnitte. In der Zustandserfassung können die verschiedenen Möglichkeiten wie Oberflächenschäden, Belagsverformungen, strukturelle Schäden, kleine Kunstbauten, Sicherheitseinrichtungen, etc. über eine Checkbox ausgewählt werden. Sobald alle Werte gesetzt sind, können mittels einer in der Software hinterlegten Berechnungsformel die Dringlichkeitswerte der Erhaltungsmassnahmen errechnet werden. Dank dieser Werte kann die Budgetierung erstellt werden.