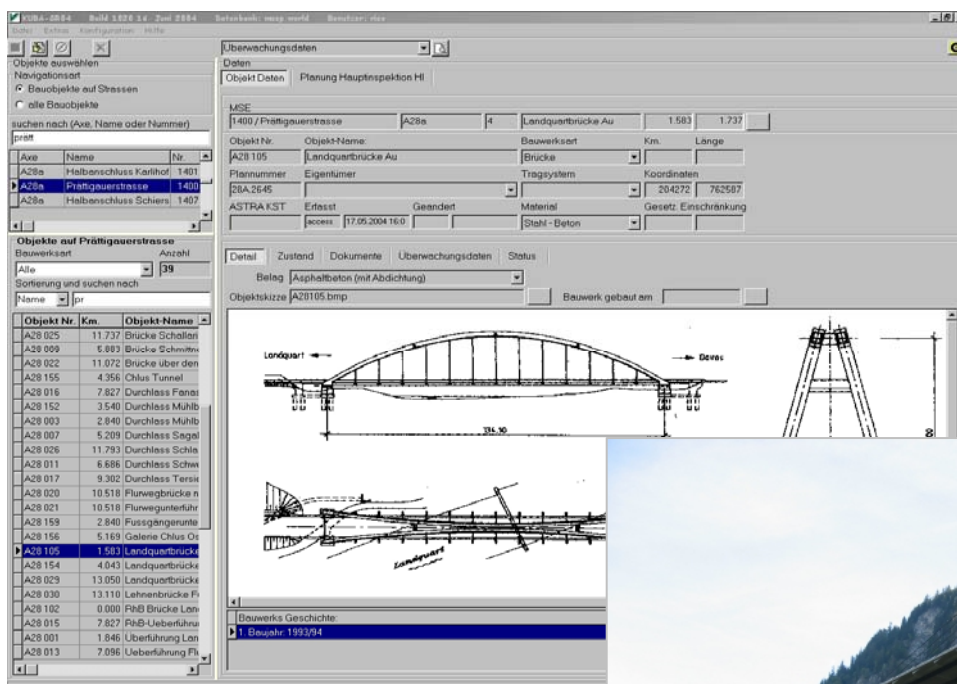


Kunstbauten (KUBA)

Highlights:

- Verwaltung aller Kunstbauten
- Inspektionsdaten erfassen mit Ingenieurapplikation
- Massnahmenplanung für die Erhaltung der Kunstbauten



Kurzbeschreibung:

Mit der Software-Lösung "KUBA" werden alle Kunstbauten z.B. Brücken, Galerien, Tunnel etc. verwaltet und bewirtschaftet. Verschiedene Ingenieurbüros erhalten den Auftrag periodische Inspektionen an den Kunstbauten durchzuführen. Damit die Ergebnisse erfasst werden können wurde eine zusätzliche Applikation, welche speziell auf die Ingenieure abgestimmt ist, entwickelt. Alle Inspektionsresultate werden in der Ingenieur-Applikation erfasst und an die Zentralverwaltung übermittelt. Aus den Inspektionsdaten können Massnahmen für die Erhaltung der Kunstbauten erstellt und geplant werden.